

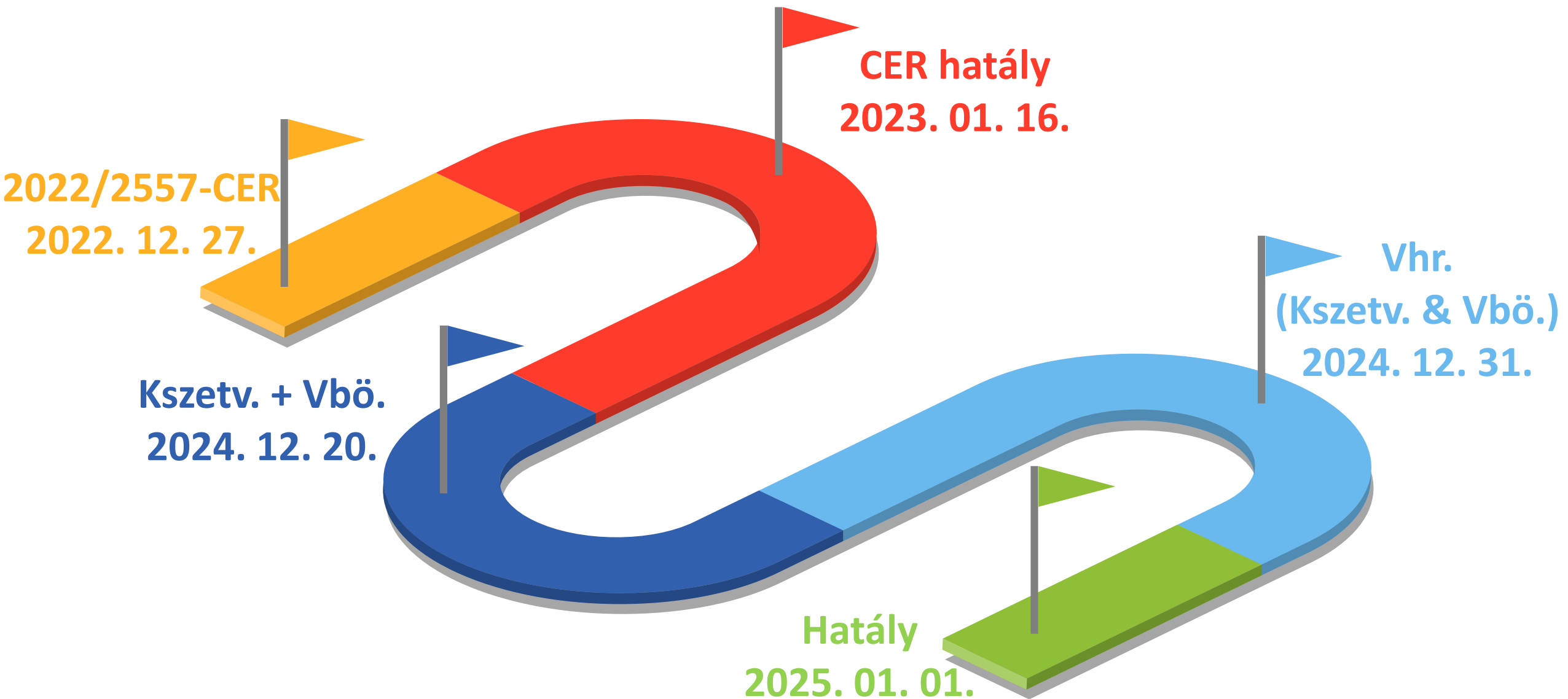
Kritikus szervezetek ellenálló képességének fejlesztése

Angyal István t. ezredes
főosztályvezető
BM OKF

Kritikus Infrastruktúra Koordinációs Főosztály



A 2022/2557 EU irányelv átültetés mérőföldkövei



Ágazatok / alágazatok

- Ágazat: Energia / Alágazat: Távfűtés, távhűtés / Alapvető szolgáltatás: távfűtés, távhűtés
- Ágazati kritérium: Távfűtés, távhűtés vonatkozásában kritikus szervezetként jelölhető ki az a szervezet, amely távfűtésre, távhűtésre vagy távhő termelésre vonatkozó működési engedéllyel rendelkezik. Távfűtés, távhűtés, távhő termelés vonatkozásában kritikus infrastruktúraként jelölhető ki az olyan eszköz, létesítmény, építmény, berendezés, hálózat, rendszer, vagy ezek része, amely az alapvető szolgáltatás nyújtásához szükséges.
- Horizontális kritérium:
 - a szervezet nettó árbevétele a vizsgálatot megelőző 5 év során bármely évben meghaladta a 10 milliárd forintot,
 - a szolgáltatásban bekövetkezett rendkívüli esemény jelentős hatással lehet a közrendre, közbiztonságra, katasztrófavédelmi szempontokra,

Hatóságok rendszere

- BM Országos Katasztrófavédelmi Főigazgatóság

Általános kijelölő hatóság:

(Kszetv. horizontális kritérium alapján kijelölő, ellenőrző, nyilvántartó hatóság)

- Magyar Energetikai és Közmű-szabályozási Hivatal

Ágazati szakhatóság:

(BM OKF eljárásban vizsgálja az ágazati kritériumot)

- Honvédelmi Minisztérium

Honvédelmi kijelölő hatóság:

(Vbö. ágazati kritérium alapján kijelölő, ellenőrző, nyilvántartó hatóság)



HONVÉDELMI
MINISZTERIUM

I. negyedév feladatai

- **Jogszabályi környezet feldolgozása:**

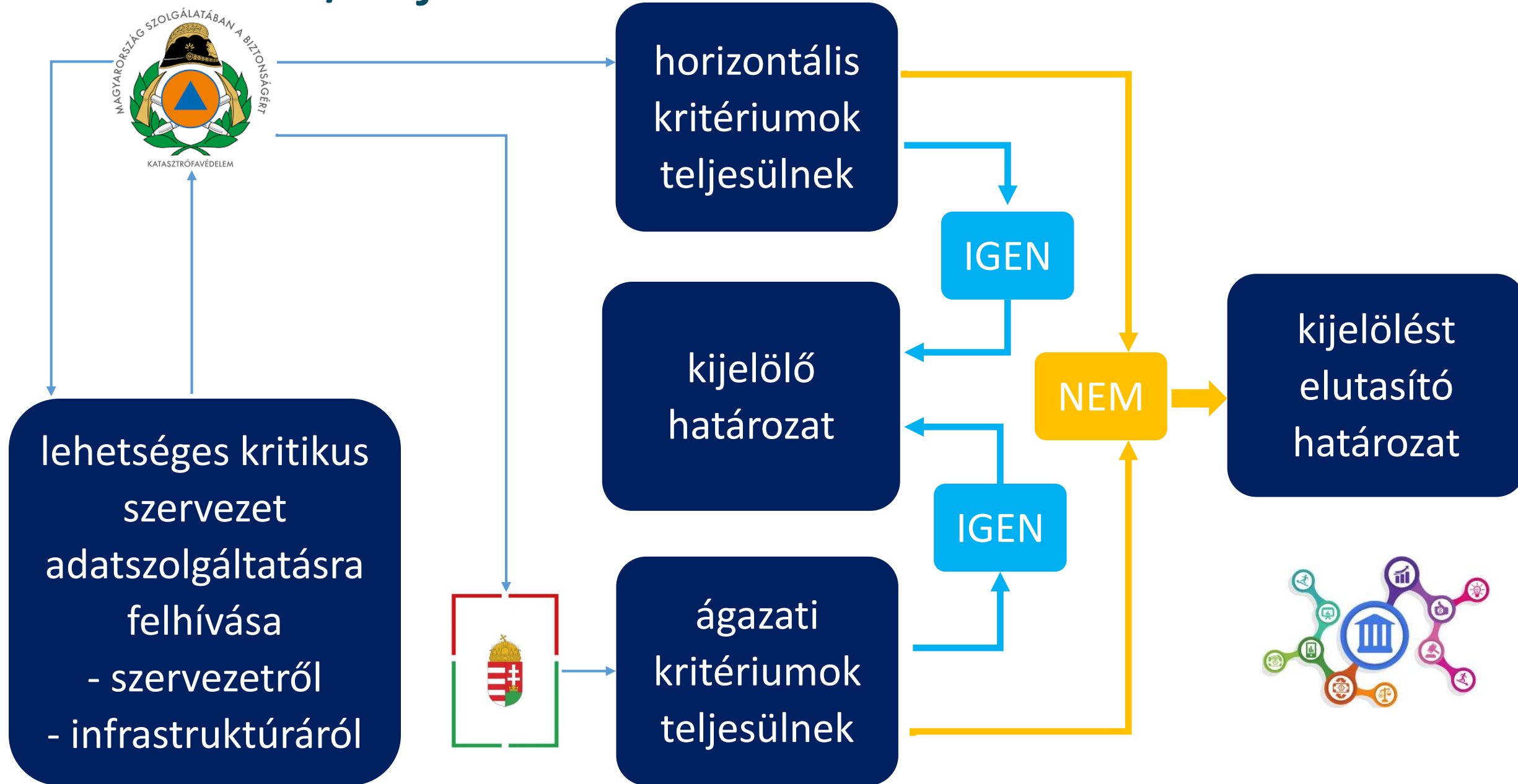
- Az Európai Parlament és a Tanács (EU) 2022/2557 irányelve a kritikus szervezetek rezilienciájáról és a 2008/114/EK tanácsi irányelv hatályon kívül helyezéséről (CER irányelv)
- A kritikus szervezetek ellenálló képességéről szóló 2024. évi LXXXIV. törvény (Kszetv.)
- A kritikus szervezetek ellenálló képességéről szóló törvény végrehajtásáról szóló 474/2024. (XII. 31.) Kormányrendelet (Kszetv. vhr.)
- A védelmi és biztonsági tevékenységek összehangolásáról szóló 2021. évi XCIII. törvény (Vbö.)
- Az ország védelme és biztonsága szempontjából jelentős szervezetek ellenálló képességéről szóló 475/2024. (XII. 31.) Kormányrendelet

- **Lehetséges kritikus infrastruktúrák körének felmérése**

II. negyedév feladatai

- **BM OKF megkeresésére adatszolgáltatás 15 napon belül:**
 - adatszolgáltatási űrlap kitöltése a szervezetről és szolgáltatás nyújtásához szükséges infrastruktúrákról
- **HM megkeresésére adatszolgáltatás 15 napon belül:**
 - adatszolgáltatási űrlap kitöltése a szervezetről és szolgáltatás nyújtásához szükséges infrastruktúrákról
- **Adatszolgáltatásokat követő legkésőbb 60 napon belül:**
 - a BM OKF kijelöli az érintett szervezetet kritikus szervezetté, meghatározza a kritikus infrastruktúrákat és megállapítja azok ellenálló képességi szintjét
 - a HM kijelölheti az érintett szervezetet kritikus szervezetté, meghatározhatja a kritikus infrastruktúrákat és megállapíthatja azok ellenálló képességi szintjét

Azonosítás / kijelölés



III. negyedév feladatai

- **BM OKF kijelölő döntését követő 90 napon belül:**
 - Ellenálló Képességért Felelős Vezető (EKFV) foglalkoztatásának megkezdése

- **BM OKF kijelölő döntését követő - várhatóan - 120 napon belül:**
 - ellenálló képességi terv, ellenálló képességi mátrix elkészítése

Kritikus szervezet vezetője

kritikus szervezet, legfelső (legfelsőbb döntési jogkörrel rendelkező) vezetője

- **támogatja** az ellenálló képességi **felméréseket, fejlesztéseket**
- **Ellenálló Képességért Felelős Vezetőt (EKFV) foglalkoztat**
- **azonosítja** az érintett **felelősöket, feladatokat,**
- **jóváhagyja az Ellenálló Képességi Tervet**
- **biztosítja** az ellenálló képesség fejlesztésre irányuló **intézkedések végrehajtását,**
- **gondoskodik** a feltárt hibák, nem megfelelések kijavításáról
- **reagál** az intézkedések **időszakos értékelésére**

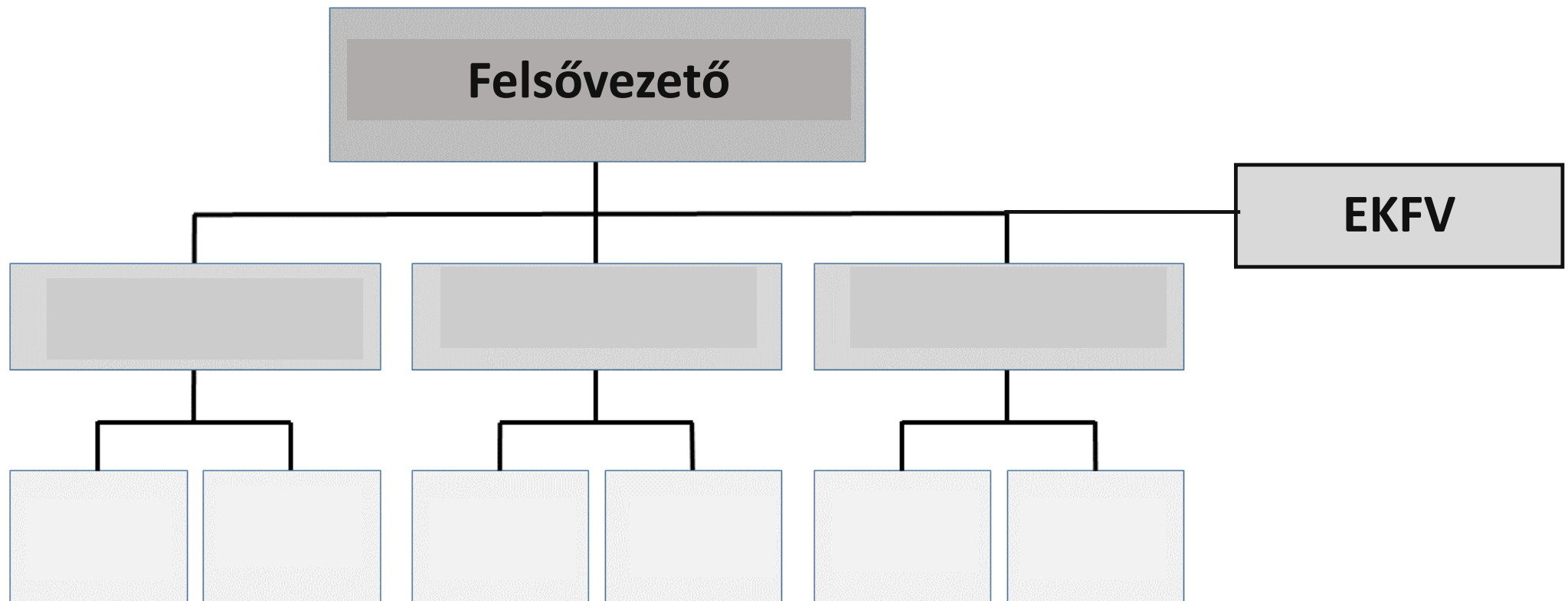
Kritikus szervezet vezetője

Továbbá biztosítja:

- az EKfV számára a **belépést, adatok megismerhetőségét** (14 napon belül)
- az EKfV **bevonását tervezési, kivitelezési, megvalósítási** folyamatokba,
- az **EDR** feltételeit **0-24 órás felügyelet helyszínén**,
- a rendkívüli események **belső jelentési láncolatát**,
- **ellenálló képességi gyakorlat** megtartását,
- belső audit, hatósági **ellenőrzés feltételeit**,
- az **EKT és EKM** elkészítéséhez, az EKfV által meghatározott **személyek részvételét**, információk, dokumentumok rendelkezésre állását.

Ellenálló képességért felelős vezető

- szervezet vezető tisztségviselője **közvetlen irányítása alá** tartozó, **önálló beosztás**
- szolgáltatás esetén kritikus szervezet vezetője felé **közvetlen beszámolás (EK. helyzetről)**



Ellenálló képességért felelős vezető

- **kapcsolatot tart**: kijelölő hatóság, ágazati szakhatóság, egyéb hatóságok
- általános, ágazati, szervezeti követelmények, szabályozási környezet **felmérése**
- kritikus szervezet/infrastruktúra ellenálló képességének **értékelése fejlesztése**
- **EKT + MÁTRIX** elkészítése, aktualizálása
- szervezeti egységek közötti **koordináció**
- kritikus szervezet **ellenálló képességi szintjétől függően** rendszeresen **ellenőrzi**:
 - a kritikus munkakörben foglalkoztatottak **nyilvántartásának naprakész voltát** a felelős szervezeti egységnél
 - az **EDR személyi és tárgyi feltételeinek** megfelelőségét, a több alkalommal előforduló hiányosságokról értesíti az általános kijelölő hatóságot

Ellenálló képességért felelős vezető

- oktatási **tematikát készít:**

- új jogviszony létesítését követő **5 napon** belül
- **évente** legalább egy alkalommal **ismétlő jelleggel**
- tevékenységében vagy jogszabályban történt változás, vagy rendkívüli esemény esetén **oron kívül**

- félévente

- egyes **szakterületek bevonásával értékeli** a kritikus szervezet és a kritikus infrastruktúra **ellenálló képességének helyzetét**
- **megvizsgálja** a belső szabályozásban meghatározottak szerint, a **kötelező felülvizsgálatokat** tartalmazó **dokumentumokat**,
- **összesíti** az események **tapasztalatait** és szükség esetén módosítja az **oktatási tematikát**

Ellenálló képességért felelős vezető

- évente

- **megszervezi és értékeli** a kritikus szervezet **ellenálló képességi gyakorlatát**
- legalább **két alkalommal** ellenőrzi a biztonsági személyzetnél a **rendkívüli esemény** bejelentésben, kezelésben érintett személyek **elérhetőségének meglétét, naprakészségét**
- **helyszínen** önállóan **ellenőrzi** vagy auditokba integrálva vizsgálja a **jogszabályok**, önkéntesen alkalmazott **szabványok** teljesülését, a **védelmi képességek megfelelőségét,**
- **ellenálló képességi terv felülvizsgálatához** jelentést kér szakterületi vezetőktől (felülvizsgálja az ellenálló képességi tervet)
- **továbbképzésen vesz részt** miniszteri rendeletben meghatározottak szerint
- **összefoglaló jelentést készít** a menedzsment számára az ellenálló képesség értékeléséről, fejlesztési lehetőségekről

IV. negyedév feladatai

- **belső auditok lefolytatása:**

- kritikus szervezet/infrastruktúra ellenálló képességének értékelése fejlesztése
- rendkívüli esemény elemzés / kontrollált rendkívüli esemény elemzés
- dokumentumok ellenőrzése, új kockázatok feltárása
- adatok validitásának visszaigazolása
- oktatások eredményessége
- folyamatok ellenőrzése

- **ellenálló képességi gyakorlat megtartása:**

- szervezet, vagy infrastruktúra ciklusának, ütemtervének megfelelően, előre eltervezett időpontban legalább évente egyszer
- Ellenálló Képességért Felelős Vezető koordinálja, értékeli és dokumentálja

Köszönöm a figyelmet!

