A white, stylized robotic hand is shown from a low angle, holding two large, blue, 3D letters that spell 'AI'. The letters are translucent and have a metallic sheen. The background is a dark, gradient blue. The overall image conveys a sense of advanced technology and artificial intelligence.

A mesterséges intelligencia múltja, jelene és lehetséges jövőképe – hétköznapi nyelven!

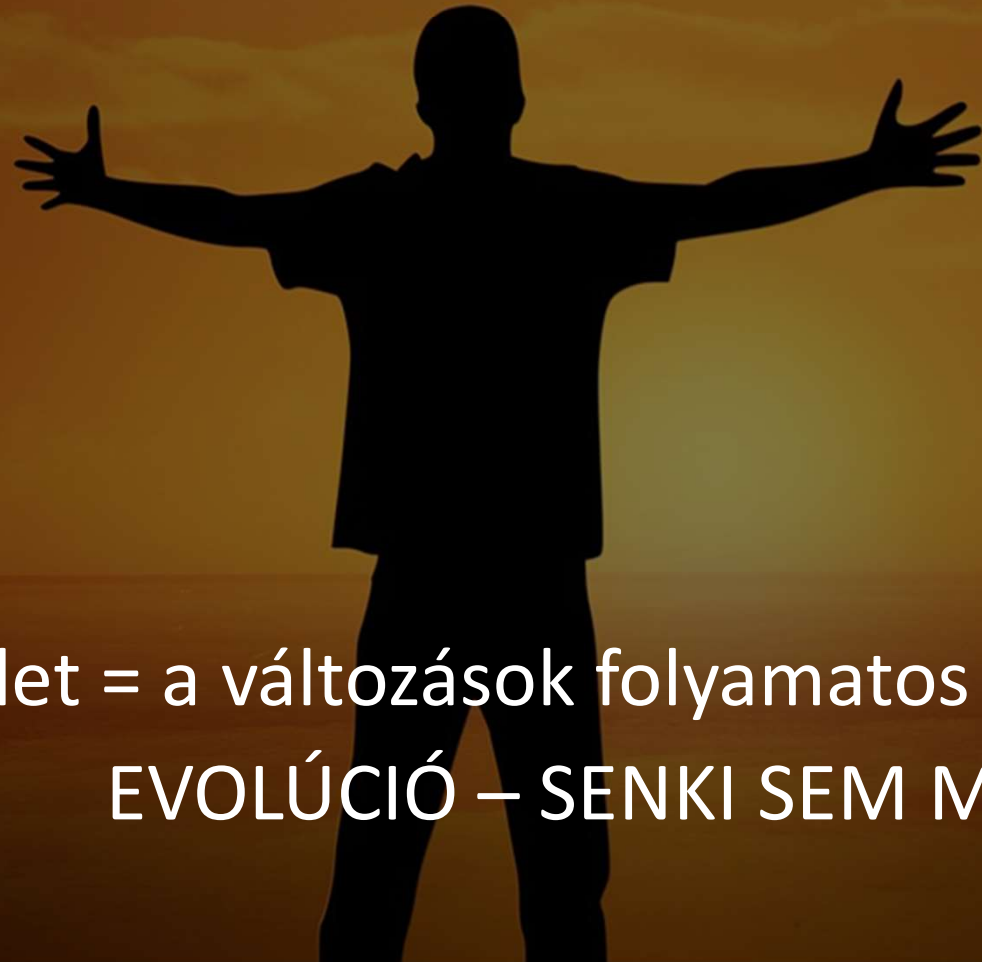
Hortobágyi Ágoston

Digitális Stratéga

DATAIT-Digitális Adatvagyon és AI Technológia Kft.

DEKK Suli-Digitális Edukációi Képző Központ

Az életben egyetlen dolog állandó A VÁLTOZÁS



Élet = a változások folyamatos elfogadásával
EVOLÚCIÓ – SENKI SEM MENEKÜL!



Tisztázzuk az AI szó jelentését!

- MESTERSÉGES?
INTELLIGENCIA?
- VAGY
- GÉPI TANULÁS

Mióta van velünk? 2022? 😊!

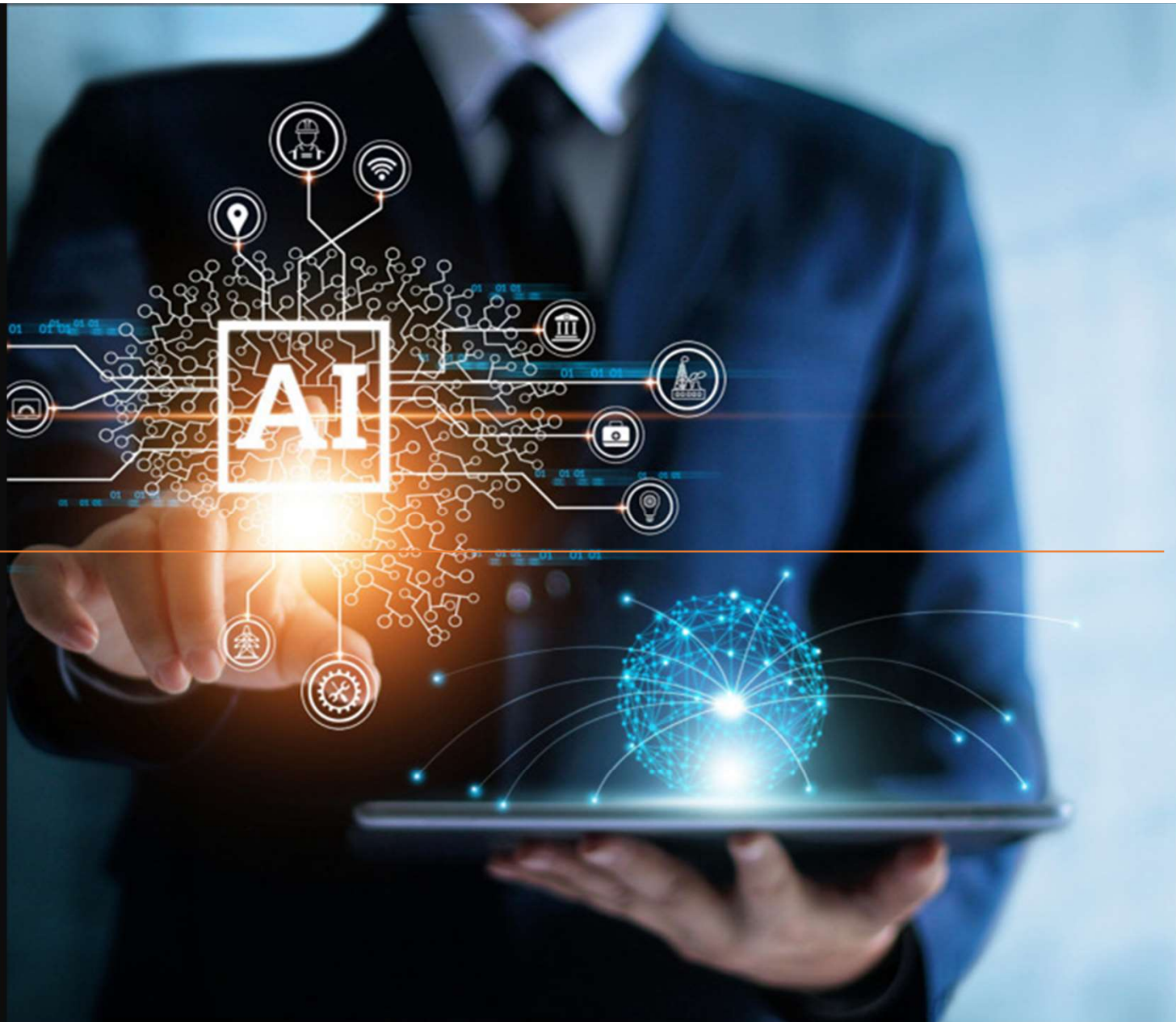
„Sem meglepni, sem sokkolni senkit nem célolok – de a legegyszerűbben összefoglalva azt mondhatom, hogy a világban léteznek ma már gondolkodó, tanuló és kreatív gépek. E képességük rohamosan fog fejlődni, és – a közeljövőben – az általuk feldolgozott problémák köre összemérhető lesz azokkal a problémákkal, amelyekkel az emberi elme eddig megküzdött.”

-Herbert Simon – 1957

(Nobel díjas amerikai politológus, közgazdász, pszichológus, társadalomtudós)

Már ismert felhasználások a közelmúltban!

- Google
- Facebook
- Online marketing
- Navigációs rendszerek



Tévhitek és valós félelmek tisztázása

- Elveszi a munkánkat?
 - Igazat mond?
 - Öntudatra ébredhet?
 - Kiölheti az emberiséget?
 - Ez lesz a végső formája?
 - Ez most egy teszt?
 - Biztosan velünk marad?
-





Hol tartunk most?
Kell tőle félni?
4 kérdés megmondja!

- **Ki tudtuk fejleszteni?**
- **Van hozzá egységes jogszabály?**
- **Van hozzá egységes oktatás?**
- **Bízunk benne?**



Hol lehet a végső állomás?
Kinek és miért kell az AI-val
foglalkoznia?

Az AI választ adhat a HR
problémák és kihívások
megoldására?




A születési és halálozási arány
felborult!

Évente több 10 ezer munkavállaló
tűnik el a hazai munkavállalói
közösségből!



Biztosan a mosógép vette el a mosónők munkáját???

Vagy aki megtanulta kezelni a gépet?



Hol lesz biztosan szükség az emberre,
amit nem tud megtanulni az
AI?

EMPÁTIA
EGYÜTTMŰKÖDÉS

The image features two human heads in profile, facing each other against a dark background. The head on the left is a woman's head, rendered in a smooth, light grey material. Her head is filled with intricate, golden gears and mechanical components, suggesting a mechanical or steampunk aesthetic. The head on the right is a man's head, also in profile, but it is composed of a complex, multi-layered structure of golden and blue circuitry, wires, and digital components, representing a digital or artificial intelligence theme. The overall composition is symmetrical and visually striking.

Köszönöm a figyelmet!

Hortobágyi Ágoston
www.digitalisstrategia.hu